

ÄNDRINGSINFORMATION CHANGE INFORMATION	DATUM DATE	SIDA PAGE	ÄNDRING CHANGE T = TILLKOMMER / ADDED V = VAR / WAS U = UTGÅR / DELETED	<b>STANDARD</b>
5123	2001-01-08		Se ÅI / See CI	

## DUBBLA VIKBRICKOR

Stål

## DOUBLE TAB WASHERS

Steel

### KRAV

#### Material

Stål 1265-91 STD 1112,65.

#### Övrigt

Fria från grader, skarpa kanter och andra defekter som minskar användbarheten.

Symboler, beteckningar och allmänt ritsätt STD 5023,501.

### REQUIREMENTS


#### Material

Steel 1265-91 STD 1112,65.

#### Others

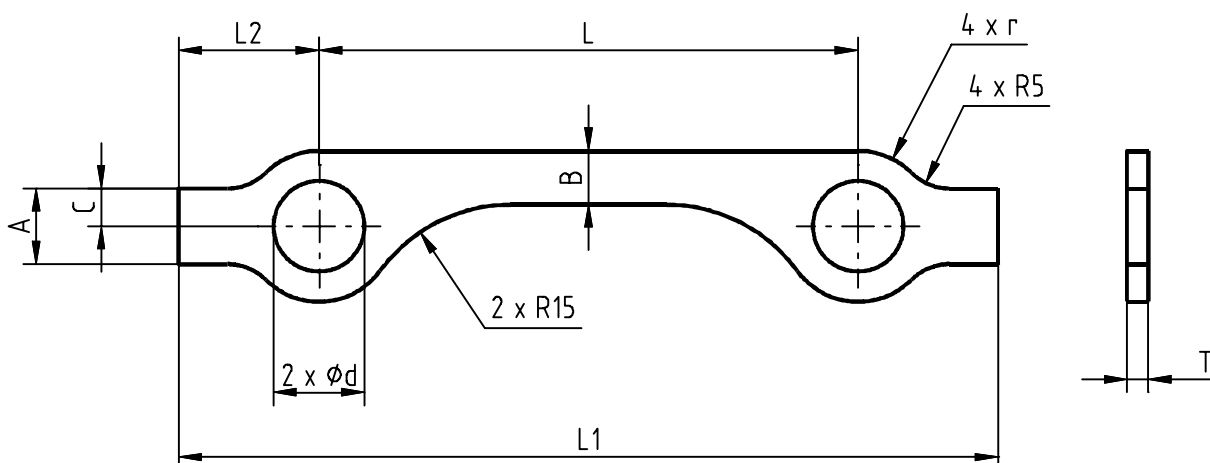
Free from burrs, sharp edges and other defects which may lessen the usability.

Symbols, designations and general drawing methods STD 5023,501.

GODKÄND / APPROVED 2001-01-08, H Lilja		UPPRÄTTAD / ESTABLISHED 2001-01-08, G Ohlén		
AVD / DEPT 6857	FUNCT. GROUP 1156	BENÄMNING Vikbricka D x L		
<b>NOTICE.</b> THIS DOCUMENT CONTAINS PROPRIETARY INFORMATION AND SHALL NOT BE USED OR REPRODUCED OR ITS CONTENTS DISCLOSED IN WHOLE OR IN PART, WITHOUT THE PRIOR WRITTEN CONSENT OF <b>VOLVO CORPORATE STANDARDS</b> .		TITLE Tab washer D x L		
		DOKUMENTTYP TABELLRITNING DOCUMENT TYPE TABULAR DRAWING		
 <b>Volvo Corporate Standards</b>		RITNING NR / DRAWING NO	UTGÅVA / ISSUE	SIDA / PAGE
		1057709	001	1 (2)

Dimensioner

Dimensions



d	L		L1	L2	r	A	B	C	T	Art nr Part No.
	nom	tol 1)								
H14			js14	js14	js14	js14	js14	js14	js14	
8,4	43	+0,2	69	13	7	7	5	3,5	1	15287
8,4	44,5	+0,2	70,5	13	7	7	5	3,5	1,25	943705
8,4	45	+0,2	71	13	7	7	5	3,5	1,25	15260
8,4	50	+0,2	76	13	7	7	5	3,5	1	15176
8,4	51	+0,2	77	13	7	7	5	3,5	1,25	947071
8,4	59	+0,2	85	13	7	7	5	3,5	1	949870
8,4	66	+0,2	92	13	7	7	5	3,5	1,25	120342
10,5	44,5	+0,2	72,5	14	8	8	6	4	1,25	942167
10,5	47,6	+0,2	75,6	14	8	8	6	4	1,25	942168
10,5	51	+0,2	79	14	8	8	6	4	1,25	15206
10,5	59,5	+0,2	87,5	14	8	8	6	4	1,25	15193
10,5	70,5	+0,2	98,5	14	8	8	6	4	1,25	120307
11	60,5	+0,2	88,5	14	8	8	6	4	1,25	967666
11	66	+0,2	94	14	8	8	6	4	1,25	979655
11	70	+0,2	98	14	8	8	6	4	1,25	949871
11	80	+0,2	108	14	8	8	6	4	1,25	120331
12	61	+0,4	91	15	10	10	8	5	1,25	15209

1) Undre gränsavmätt = 0.

1) Lower deviation = 0.

För samtliga artiklar gäller artikelutgåva / artikelutförande P01

Part issue / Part version P01 applies to all parts

(Uppgift om artikelutgåva gäller ej Volvo Personvagnar

Information on part issue does not apply to Volvo Car Corporation)

<p><b>VOLVO</b></p> <p>Volvo Corporate Standards</p>	BENÄMNING		
	Vikbricka D x L		
	TITLE		
	Tab washer D x L		
RITNING NR / DRAWING NO		UTGÅVA / ISSUE	SIDA / PAGE
1057709		001	2 (2)