

ÄNDRINGSINFORMATION CHANGE INFORMATION	DATUM DATE	SIDA PAGE	ÄNDRING CHANGE T = TILLKOMMER / ADDED V = VAR / WAS U = UTGÅR / DELETED	STANDARD
6771	2003-04-22		Se Äl / See CI	

JUSTERBLECK

Stål

SHIMS

Steel

KRAV

Material

Stål V 1665-14 STD 1116,651 alt V 1265-16
STD 1112,65.

Övrigt

Max kupighet för justerbleck med $T > 0,5$ mm,
I T 11 (Basmått d).

Tillverkningsbestämmelser STD 7151,52.

Symboler, beteckningar och allmänt ritsätt
STD 5023,501.

REQUIREMENTS

Material


Steel V 1665-14 STD 1116,651 alt V 1265-16
STD 1112,65.

Others

Max convexity for shims with $T > 0,5$ mm,
I T 11 (Basic dim. d).

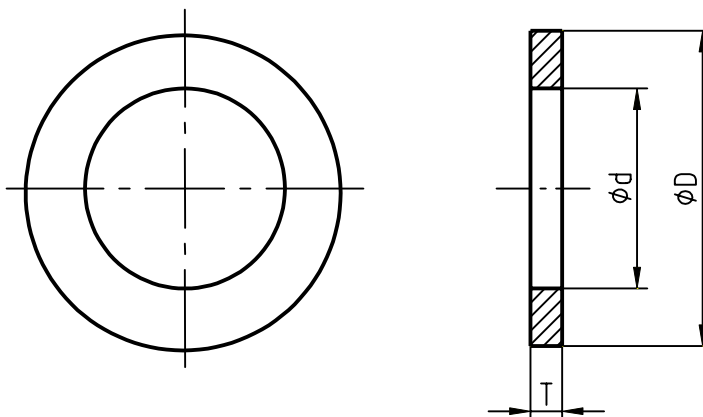
Manufacturing specifications STD 7151,52.

Symbols, designations and general drawing
methods STD 5023,501.

GODKÄND / APPROVED 97-11-13, S Jarde		UPPRÄTTAD / ESTABLISHED 1997-11-13, A-S Lagesson		
AVD / DEPT 6855	FUNCT. GROUP 1153	BENÄMNING Justerbleck d x D x Tnom		
NOTICE. THIS DOCUMENT CONTAINS PROPRIETARY INFORMATION AND SHALL NOT BE USED OR REPRODUCED OR ITS CONTENTS DISCLOSED IN WHOLE OR IN PART, WITHOUT THE PRIOR WRITTEN CONSENT OF VOLVO CORPORATE STANDARDS.		TITLE Shim d x D x Tnom		
		DOKUMENTTYP TABELLRITNING DOCUMENT TYPE TABULAR DRAWING		
 Volvo Corporate Standards		RITNING NR / DRAWING NO 1053447	UTGÅVA / ISSUE 002	SIDA / PAGE 1 (8)

Dimensioner

Dimensions



T				nom	0,1	0,15	0,35
				max	0,108	0,158	0,365
				min	0,092	0,142	0,335
d (T ≤ 4 tol. H13) (T > 4 tol. H14)		D (T ≤ 4 tol. h14) (T > 4 tol. h15)		Art nr.	Art nr.	Art nr.	
				Part No.	Part No.	Part No.	
nom		nom					
min	max	max	min				
1	1,14	19	18,48		120045		
3,2	3,38	13,7	13,27				120008
4,5	4,68	8	7,64	120165	120214		
5	5,3	10	9,64				18749
5,1	5,4	8	7,64	190774			
5,2	5,5	8	7,64		120093		
6,2	5,56	9	8,64	120153	120154		
6,3	5,66	11	10,57	949277			120280
6,5	6,86	9,4	8,97	120218	120219		
6,5	6,86	13,5	13,07	74092	74093		74094
8,5	8,93	16	15,57	301357			301356
9,8	10,23	21	20,48				120169
10,5	10,93	15	14,57				18739
10,5	10,93	25	24,48				120625
10,5	10,93	30	29,48	32275	32276		942366
12	12,43	22	21,48		943048		
12	12,43	24	23,48				120170
12,5	12,93	35	34,48	965724			
12,5	12,93	21,5	20,98	25930			120072
12,7	13,13	20	19,48				120657
13,2	13,63	21	20,48	944489	120155		120156

För samtliga artiklar gäller artikelutgåva / artikelutförande P01

Part issue / Part version P01 applies to all parts

(Uppgift om artikelutgåva gäller ej Volvo Personvagnar

Information on part issue does not apply to Volvo Car Corporation)

<h1>VOLVO</h1> <p>Volvo Corporate Standards</p>	BENÄMNING		
	Justerbleck d x D x Tnom		
	TITLE		
	Shim d x D x Tnom		
	RITNING NR / DRAWING NO	UTGÅVA / ISSUE	SIDA / PAGE
	1053447	002	2 (8)


T				nom	0,1	0,15	0,35
				max	0,108	0,158	0,365
				min	0,092	0,142	0,335
d (T ≤ 4 tol. H13) (T > 4 tol. H14)		D (T ≤ 4 tol. h14) (T > 4 tol. h15)		Art nr. Part No.		Art nr. Part No.	
nom min	max	nom max	min				
14	14,43	25	24,48	302276	48074	302277	
16,5	16,93	25	24,48				
17,5	17,93	21	20,48				35212
18	18,43	32	30,38	190702	192490	190711	
18	18,43	21,5	20,98			120679	
19	19,52	35	34,38	87209		87210	
20	20,52	32	31,38	965727		120070	
20,2	20,72	23	22,48			84236	
20,2	20,72	26	25,48	84235			
20,5	21,02	28	27,48	400870	400871	949070	
20,7	21,22	32	31,38	120663		120046	120047
21	21,52	36	35,38	80857		80858	
22,2	22,72	26	25,48	400724		120632	
22,2	22,72	28	27,48			400723	
22,2	22,72	44	43,38			63110	63111
22,5	23,02	30	29,48	965729		965731	
25	25,52	34	33,38	941829			
25,2	25,72	32	31,38	26413		26412	
25,6	26,12	34	33,38	120131	943434	120132	
25,6	26,12	55	54,26	947820		947821	
26,5	27,02	34	33,38	943872			
28,5	28,72	33	32,38	120159	120160	120161	
29	29,52	36,5	35,88	191834		191835	
29	29,52	40	39,38			81177	
29	29,52	44	43,38	81379	81380	81381	
30	30,52	52	51,26	300188		120207	300187
30,2	30,82	37	36,78	120275			120276
30,2	30,82	40	39,38	34615	120116	34614	
32,2	32,82	40	39,38	80498		80499	80500
32,2	32,82	46	45,38	948362		948363	80558
35,2	35,82	43	42,38	84219	949776	84218	
38,1	38,72	46	45,38			120015	
38,5	39,12	48	47,38	304043		304044	
39	39,62	56	55,26	42953		42954	
40	40,62	55	54,26	302881		302882	
40	40,62	66	65,26	300164		300163	
40,1	40,72	46,5	45,88	44893		44892	
40,5	41,12	48	47,38	45545		45544	
40,5	41,12	52	51,26	943769		943771	

För samtliga artiklar gäller artikelutgåva / artikelutförande P01
Part issue / Part version P01 applies to all parts

VOLVO Volvo Corporate Standards	BENÄMNING		
	Justerbleck d x D x Tnom		
	TITLE		
	Shim d x D x Tnom		
RITNING NR / DRAWING NO	UTGÅVA / ISSUE	SIDA / PAGE	
1053447	002	3 (8)	

(Uppgift om artikelutgåva gäller ej Volvo Personvagnar
Information on part issue does not apply to Volvo Car Corporation)

T				nom	0,1	0,15	0,35
				max	0,108	0,158	0,365
				min	0,092	0,142	0,335
d (T ≤ 4 tol. H13) (T > 4 tol. H14)		D (T ≤ 4 tol. h14) (T > 4 tol. h15)		Art nr. Part No.		Art nr. Part No.	
nom	max	nom	min				
min		max					
41,3	41,92	50	49,38				120014
42,2	42,82	48	47,38	702537			702538
45	45,62	52	51,26	940366			940367
45	45,62	57	56,26	81374	81375		81376
45,1	45,72	60	59,26	43449			43448
45,5	46,12	54	53,26	41974	191525		41973
46	46,62	61,5	60,76	120199			120198
47	47,62	68	67,26		35167		
48	48,62	60	59,26	80491	80492		80493
50,2	50,94	57	56,26	949071	949072		949073
50,2	50,94	58	57,26	44146			44145
50,2	50,94	60	59,26	42981			42980
50,5	51,24	70	69,26	304012			304013
51	51,74	65	64,26		60577		
54	54,74	61	60,26	87183	948848		87182
55,2	55,94	65	64,26	41329			41330
55,5	56,24	63	62,26	44142	191524		44141
57	57,74	61,5	60,76				944241
58	58,74	74	73,26	190432			190433
60,5	61,24	74	73,26	303526			303527
60,5	61,24	90	89,13	942210			942211
61	61,74	71,5	70,76	87655	191840		87654
62	62,74	71	70,26	941836			
63,5	64,24	75,8	75,06	81383	81384		81385
65	65,74	79	78,26	120293	190834		120294
65,5	66,24	74	73,26	710375			710374
66	66,74	78	77,26	303531			303532
67	67,74	74,6	73,86	303533			303534
70	70,74	85,5	84,76		30194		30195
70	70,74	88	87,13	120188			120189
70	70,74	109,5	108,63	120604			120605
70,5	71,24	79	78,26	944562			945733
70,5	71,24	80	79,26	943195			943196
74	74,74	85	84,13	80502	80503		80504
75	75,74	84	83,13	941823	967351		
78	78,74	89	88,13	120746			120747
80	80,74	89	88,13	943866			
80,5	81,37	90	89,13	120772			120773
81	81,87	88	87,13	965732			965733

 Volvo Corporate Standards	BENÄMNING		
	Justerbleck d x D x Tnom		
	TITLE		
	Shim d x D x Tnom		
	RITNING NR / DRAWING NO	UTGÅVA / ISSUE	SIDA / PAGE
	1053447	002	4 (8)


För samtliga artiklar gäller artikelutgåva / artikelutförande P01
 Part issue / Part version P01 applies to all parts

(Uppgift om artikelutgåva gäller ej Volvo Personvagnar
 Information on part issue does not apply to Volvo Car Corporation)

T				nom	0,1	0,15	0,35
				max	0,108	0,158	0,365
				min	0,092	0,142	0,335
d (T ≤ 4 tol. H13) (T > 4 tol. H14)		D (T ≤ 4 tol. h14) (T > 4 tol. h15)		Art nr. Part No.		Art nr. Part No.	
nom min	max	nom max	min				
82,5	83,37	95	94,13	33546	33547		
83	83,87	93	92,13	941575			941576
85,5	86,37	95	94,13	944195			944196
89,5	90,37	101,5	100,63	37086			
90	90,87	120	119,13	192465			192464
95	95,87	109	108,13	120612	190835		120613
100	100,87	109	108,13	965734			965736
100	100,87	114	113,13	947673	947674		947675
105	105,87	135	134	949430			949431
105	105,87	119	118,13	120615	190836		120616
110	110,87	124	123	948592	948593		948594
110	110,87	129	128	942087			942088
120	120,87	139	138	120117			120118
122	123	130	129	965738			
125	126	149	148	948596	948597		948598
130	131	149	148				945877
134	135	149	148	968864	968865		968866
140	141	159	158	941291	948599		941292
140	141	169	168	949825	949826		949827

För samtliga artiklar gäller artikelutgåva / artikelutförande P01
 Part issue / Part version P01 applies to all parts


(Uppgift om artikelutgåva gäller ej Volvo Personvagnar
 Information on part issue does not apply to Volvo Car Corporation)

 Volvo Corporate Standards	BENÄMNING		
	Justerbleck d x D x Tnom		
	TITLE		
	Shim d x D x Tnom		
	RITNING NR / DRAWING NO	UTGÅVA / ISSUE	SIDA / PAGE
	1053447	002	5 (8)

T				nom	0,5	0,7	1
				max	0,52	0,723	1,03
				min	0,48	0,677	0,97
d (T ≤ 4 tol. H13) (T > 4 tol. H14)		D (T ≤ 4 tol. h14) (T > 4 tol. h15)		Art nr. Part No.		Art nr. Part No.	
nom min	max	nom max	min				
2	2,14	7,5	7,14	33262			
3,2	3,38	13,7	13,27		120009		
4,5	4,68	8	7,64	120166			120167
5,2	5,5	8	7,64		18724		
6	6,3	12	11,57	978917			
6,5	6,86	9,4	8,97	120220			
6,5	6,86	10,7	10,27	120662			
6,5	6,86	12	11,57	11960			
6,5	6,86	13,5	13,07	74095			74096
7	7,36	13	12,57	120686			
7,5	7,86	13	12,57	190691			
9,3	9,73	13	12,57	120083			
10,3	10,73	13,8	13,37	120216			120215
10,5	10,93	15	14,57	18708			
10,5	10,93	25	24,48				120626
10,5	10,93	30	29,48	32277			
11	11,43	21,5	20,98		81730		
11,1	11,53	19	18,48		18617		
12,5	12,93	21,5	20,98	120073			
12,7	13,13	20	19,48				120656
13,2	13,63	21	20,48	120157			944490
14	14,43	25	24,48	48075			
14,5	14,93	22	21,48	120631			
15	15,43	18,3	17,78	945586			
15,5	15,93	26	25,48	18693			
16,5	16,93	25	24,48				302278
17	17,43	25	24,48				18602
17,5	17,93	21	20,48	48327			48326
18	18,43	26	25,48		191173		
19	19,52	26	25,48		300466		
19	19,52	35	34,38	120766			
19,8	20,32	35	34,38		120286		192536
20,2	20,72	26	25,48				84237
20,5	21,02	28	27,48				
20,7	21,22	32	31,38	120048			
21	21,52	36	35,38		80859		
21,4	21,92	43,8	43,18		120044		
21,5	22,02	45	44,38				120793
22,2	22,72	28	27,48				400722

För samtliga artiklar gäller artikelutgåva / artikelutförande P01
Part issue / Part version P01 applies to all parts


(Uppgift om artikelutgåva gäller ej Volvo Personvagnar
Information on part issue does not apply to Volvo Car Corporation)

 Volvo Corporate Standards	BENÄMNING		
	Justerbleck d x D x Tnom		
	TITLE		
	Shim d x D x Tnom		
	RITNING NR / DRAWING NO	UTGÅVA / ISSUE	SIDA / PAGE
	1053447	002	6 (8)

T				nom max min	0,5 0,52 0,48	0,7 0,723 0,677	0,8 0,825 0,775	1 1,03 0,97	
d (T ≤ 4 tol. H13) (T > 4 tol. H14)		D (T ≤ 4 tol. h14) (T > 4 tol. h15)		Art nr. Part No.		Art nr. Part No.		Art nr. Part No.	
nom min	max	nom max	min						
22,2	22,72	44	43,38						63118
24,1	24,62	48	47,38						15086
24,5	25,02	36	35,38						2791
25	25,52	40	39,38	190313					191211
25,2	25,72	32	31,38						26411
25,6	26,12	34	33,38						120133
25,6	26,12	55	54,26						947822
26	26,52	41	40,38						120050
28,2	28,72	33	32,38	120162					
29	29,52	36,5	35,88		191836				
29	29,52	40	39,38	81176					
29	29,52	44	43,38		81382				
29	29,52	46,5	45,88	120049					
30	30,52	52	51,26		120208				
30,2	30,82	37	36,78						120277
30,2	30,82	40	39,38	947120					34613
30,5	31,12	45	44,38						30702
31,5	32,12	40	39,38						944696
32,2	32,82	40	39,38		80501				
32,2	32,82	46	45,38		80557				
35,2	35,82	43	42,38	973973		973974		84217	
38,5	39,12	48	47,38	120171					304045
39	39,62	56	55,26						42956
40	40,62	51	50,26	120768					
40	40,62	55	54,26						302883
40,1	40,72	46,5	45,88						44891
40,4	41,02	48	47,38			973975			
40,5	41,12	48	47,38	973976					45543
40,5	41,12	52	51,26						120221
44	44,62	66	45,26						403077
45	45,62	57	56,26		81377				
45	45,62	80	79,26						403078
45,5	46,12	54	53,26						41972
46	46,62	61,5	60,76						120197
48	48,62	60	59,26		80494				
50,2	50,94	57	56,26	949074					967690
50,2	50,94	58	57,26						44144
50,2	50,94	60	59,26						42979
50,5	51,24	70	69,26						304014

För samtliga artiklar gäller artikelutgåva / artikelutförande P01
Part issue / Part version P01 applies to all parts


(Uppgift om artikelutgåva gäller ej Volvo Personvagnar
Information on part issue does not apply to Volvo Car Corporation)

 Volvo Corporate Standards	BENÄMNING		
	Justerbleck d x D x Tnom		
	TITLE		
	Shim d x D x Tnom		
RITNING NR / DRAWING NO		UTGÅVA / ISSUE	SIDA / PAGE
1053447		002	7 (8)

T				nom	0,5	0,7	1
				max	0,52	0,723	1,03
				min	0,48	0,677	0,97
d (T ≤ 4 tol. H13) (T > 4 tol. H14)		D (T ≤ 4 tol. h14) (T > 4 tol. h15)		Art nr. Part No.		Art nr. Part No.	
nom min	max	nom max	min				
53	53,74	75	74,26				302766
54	54,74	61	60,26				87181
55,2	55,94	65	64,26				41331
55,5	56,24	63	62,26	947121			44140
57	57,74	61,5	60,76		944242		
58	58,74	74	73,26				190434
58,5	59,24	78	77,26				41017
61	61,74	71,5	70,76	190673		192597	948011
65	65,74	79	78,26				120611
65,5	66,24	74	73,26				710373
67	67,74	74,6	73,86				303535
70	70,74	88	87,13				120190
70	70,74	109,5	108,63				120202
78	78,74	89	88,13	192084			120748
83	83,87	93	92,13				941577
83	83,87	114	113,13				120043
90	90,87	96,5	95,63				190561
90	90,87	120	119,13				192463
95	95,87	109	108,13				120614
100	100,87	114	113,13	948232		948233	947676
105	105,87	135	134				949432
105	105,87	119	118,13				120617
110	110,87	124	123				948595
110	110,87	129	128	945876			
120	120,87	139	138				120119
130	131	149	148	945878			
140	141	159	158	941293			941294
140	141	169	168	949828			

För samtliga artiklar gäller artikelutgåva / artikelutförande P01
Part issue / Part version P01 applies to all parts

(Uppgift om artikelutgåva gäller ej Volvo Personvagnar
Information on part issue does not apply to Volvo Car Corporation)

 Volvo Corporate Standards	BENÄMNING		
	Justerbleck d x D x Tnom		
	TITLE		
	Shim d x D x Tnom		
	RITNING NR / DRAWING NO	UTGÅVA / ISSUE	SIDA / PAGE
	1053447	002	8 (8)