

ÄNDRINGSINFORMATION CHANGE INFORMATION	DATUM DATE	SIDA PAGE	ÄNDRING CHANGE T = TILLKOMMER / ADDED V = VAR / WAS U = UTGÅR / DELETED	STANDARD
5926	2002-02-12		Se Äl / See CI	

SÄKRINGAR

FUSES

KRAV

Material

5-16A: smältledare av zink.

25A: smältledare av koppar 5010-02
STD 1151,1.

Isoler kropp av keramik alt. fenolplast.

Ytbehandling

Smältledare av zink:
Förtent Y 108-08 STD 5732,108 alt.
kromaterad Y 102-02 STD 5743,102.

Övrigt

De i tabellen angivna strömstyrkorna och spän-
ningsfallen gäller vid en omgivningstemperatur av
+20 °C ±5 °C.

Smältledaren skall vara synligt monterad.

Säkringarna skall tåla montering och demontering
följande antal gånger utan att ändhylsorna lossnar:
10 gånger för 5A och 8A
100 gånger för 16A och 25A.

Märkström och ursprungsbeteckning skall vara
tydligt synliga på isolerkroppen. Dessutom skall
denna ha kulör enligt tabell.

Symboler, beteckningar och allmänt ritsätt
STD 5023,501.

REQUIREMENTS

Material

5-16A: fuse element of zinc.

25A: fuse element of copper 5010-02
STD 1151,1.

Insulating body of ceramics alt. phenolic plastic.

Surface treatment

Fuse element of zinc:
Tin-plated Y 108-08 STD 5732,108 alt.
chromated Y 102-02 STD 5743,102.

Others


The amperages and voltage drops stated in the
table apply at an ambient temperature of +20 °C
±5 °C.

The fuse element shall be fitted where visible.

The fuses shall withstand the following number of
mountings and dismountings without the end
sleeves coming off:
10 times for 5A and 8A
100 times for 16A and 25A.

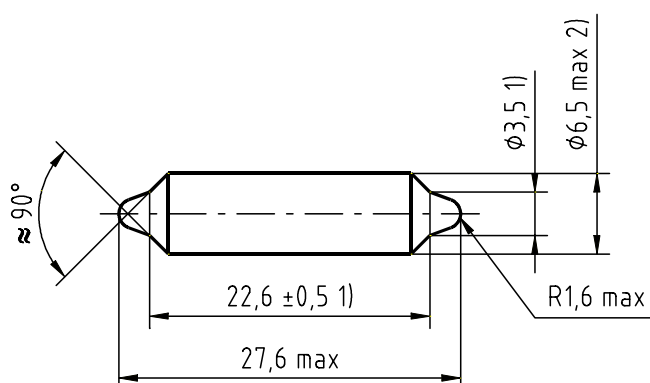
Rated current and original designation shall be
easily visible on the insulating body. The latter shall
also be coloured in accordance with the table.

Symbols, designations and general drawing
methods STD 5023,501.

GODKÄND / APPROVED 2002-02-12, H Lilja		UPPRÄTTAD / ESTABLISHED 2002-02-12, G Ohlén	
AVD / DEPT 6857	FUNCT. GROUP 1634	BENÄMNING Säkring Märkström	
NOTICE. THIS DOCUMENT CONTAINS PROPRIETARY INFORMATION AND SHALL NOT BE USED OR REPRODUCED OR ITS CONTENTS DISCLOSED IN WHOLE OR IN PART, WITHOUT THE PRIOR WRITTEN CONSENT OF VOLVO CORPORATE STANDARDS.		TITLE Fuse Rated current	
 Volvo Corporate Standards		DOKUMENTTYP	
		TABELLRITNING DOCUMENT TYPE	
		TABULAR DRAWING	
RITNING NR / DRAWING NO 1057735		UTGÅVA / ISSUE 001	SIDA / PAGE 1 (2)

Dimensioner

Dimensions



Märkström Rated current I_N	Isolerkroppens kulör Colour of insulation body	Bryttid vid: Operating time at:		Max tillåtet spänningsfall vid I_N och driftmässig uppvärmning Max permissible voltage drop at I_N and operational heating mV	Art nr Part No.
		$1,5 \times I_N$	$2,5 \times I_N$		
5A	Gul/Yellow	$\geq 1h$	$\leq 1 \text{ min}$	100	942545
8A	Vit/White	$\geq 1h$	$\leq 1 \text{ min}$	80	11433
16A	Röd/Red	$\geq 1h$	$\leq 1 \text{ min}$	60	942785
25A	Blå/Blue	$\geq 1h$	$\leq 1 \text{ min}$	50	943905

1) Vid kontroll av måttet $22,6 \pm 0,5$ monteras säkringen mellan två mot varandra stående bleck med hål $\varnothing 3,5$ mm. Avståndet mellan blecken skall därvid vara $22,6 \pm 0,5$.


1) When checking the dimension $22,6 \pm 0,5$ the fuse is fitted between two sheets facing each other, with holes $\varnothing 3,5$ mm. The distance between the sheets shall then be $22,6 \pm 0,5$.

2) Mättes över ändhylsorna och smältledaren.

2) Measurement taken over the end sleeves and the fuse element.

För samtliga artiklar gäller artikelutgåva / artikelutförande P01
Part issue / Part version P01 applies to all parts

(Uppgift om artikelutgåva gäller ej Volvo Personvagnar
Information on part issue does not apply to Volvo Car Corporation)

 Volvo Corporate Standards	BENÄMNING		
	Säkring Märkström		
	TITLE		
	Fuse Rated current		
RITNING NR / DRAWING NO	UTGÅVA / ISSUE	SIDA / PAGE	
1057735	001	2 (2)	