

| | | | | |
|-------------------------------------------|---------------|--------------|----------------------------------------------------------------------------------|-----------------|
| ÄNDRINGSINFORMATION CHANGE INFORMATION | DATUM DATE | SIDA PAGE | ÄNDRING CHANGE T = TILLKOMMER / ADDED V = VAR / WAS U = UTGÅR / DELETED | STANDARD |
| 10818 | 2007-12-20 | | Se ÄI / See CI | |

JUSTERBLECK

Stål
Speciella dimensioner

SHIMS

Steel
Special dimensions

KRAV

Material

Stål V 1665-14 STD 1116,651, 1160-14
STD 1111,6 alt 1265-16 STD 1112,65.

Övrigt

Max kupighet för justerbleck med $T \leq 0,5$ mm,
I T 14 (Basmått d).

Max kupighet för justerbleck med $T > 0,5$ mm,
I T 11 (Basmått d).

Tillverkningsbestämmelser STD 7151,52.

Symboler, beteckningar och allmänt ritsätt
STD 101-0005 och STD 5023,503 (endast Volvo
Group) eller VCS 5023,509 (endast Volvo Cars).

REQUIREMENTS

Material

Steel V 1665-14 STD 1116,651, 1160-14
STD 1111,6 alt 1265-16 STD 1112,65.


Others

Max convexity for shims with $T \leq 0,5$ mm,
I T 14 (Basic dim. d).

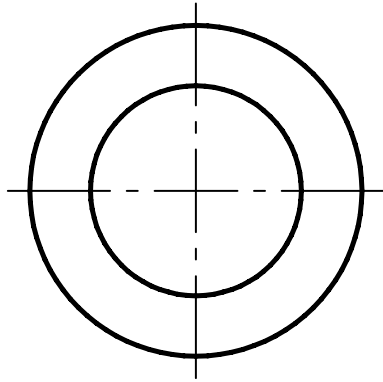
Max convexity for shims with $T > 0,5$ mm,
I T 11 (Basic dim. d).

Manufacturing specifications STD 7151,52.

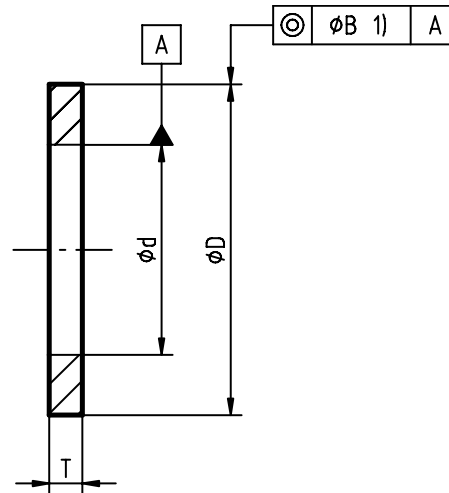
Symbols, designations and general drawing
methods STD 101-0005 and STD 5023,503 (Volvo
Group only) or STD 5023,509 (Volvo Cars only).

| | | | | |
|-------------------------------------------------------------------------------------------------------------------------------------------------------------------------------------------------------------------------|----------------------|------------------------------------------------------------------|-----------------------|----------------------|
| GODKÄND / APPROVED 97-11-14, S Jarde | | UPPRÄTTAD / ESTABLISHED 1997-11-14, A-S Lagesson | | |
| AVD / DEPT 6855 | FUNCT. GROUP 1153 | BENÄMNING Justerbleck d x D x Tnom | | |
| NOTICE. THIS DOCUMENT CONTAINS PROPRIETARY INFORMATION AND SHALL NOT BE USED OR REPRODUCED OR ITS CONTENTS DISCLOSED IN WHOLE OR IN PART, WITHOUT THE PRIOR WRITTEN CONSENT OF VOLVO CORPORATE STANDARDS. | | TITLE Shim d x D x Tnom | | |
| | | DOKUMENTTYP TABELLRITNING DOCUMENT TYPE TABULAR DRAWING | | |
|  Volvo Corporate Standards | | RITNING NR / DRAWING NO 1053453 | UTGÅVA / ISSUE 002 | SIDA / PAGE 1 (4) |

Dimensioner



Dimensions



- 1) B = 2 IT12 (D ≤ 50)
B = 2 IT13 (D > 50)

| d tol. H14 | | D tol. h15 | | T | | | Art nr. Part No. |
|------------|-------|------------|-------|-------|-------|-------|---------------------|
| nom min | max | nom max | min | nom | min | max | |
| 8,5 | 8,86 | 12 | 11,3 | 0,05 | 0,044 | 0,056 | 120649 |
| 9,5 | 9,86 | 15,8 | 15,1 | 0,2 | 0,185 | 0,215 | 120643 |
| 12 | 12,43 | 20 | 19,16 | 0,3 | 0,285 | 0,315 | 945606 |
| 12,5 | 12,93 | 35 | 34 | 0,05 | 0,042 | 0,058 | 965723 |
| 12,5 | 12,93 | 35 | 34 | 0,2 | 0,185 | 0,215 | 965725 |
| 13,5 | 13,93 | 24 | 23,16 | 0,5 | 0,45 | 0,55 | 946068 |
| 17,5 | 17,93 | 21 | 20,16 | 0,3 | 0,285 | 0,315 | 120760 |
| 19,5 | 20,02 | 29 | 28,16 | 0,05 | 0,042 | 0,058 | 943512 |
| 20 | 20,52 | 32 | 31 | 0,05 | 0,042 | 0,058 | 965726 |
| 20 | 20,52 | 32 | 31 | 0,2 | 0,185 | 0,215 | 965728 |
| 22,5 | 23,02 | 30 | 29,16 | 0,2 | 0,185 | 0,215 | 965730 |
| 25 | 25,52 | 34 | 33 | 0,05 | 0,042 | 0,058 | 941828 |
| 25 | 25,52 | 34 | 33 | 0,2 | 0,185 | 0,215 | 941830 |
| 25 | 25,52 | 34 | 33 | 0,25 | 0,235 | 0,265 | 942052 |
| 25 | 25,52 | 34 | 33 | 1,25 | 1,235 | 1,265 | 941831 |
| 25,2 | 25,72 | 34 | 33 | 1,6 | 1,55 | 1,65 | 944970 |
| 25,6 | 26,12 | 34 | 33 | 0,075 | 0,069 | 0,081 | 192236 |
| 26,5 | 27,02 | 34 | 33 | 0,2 | 0,185 | 0,215 | 943873 |
| 26,5 | 27,02 | 34 | 33 | 0,05 | 0,042 | 0,058 | 943871 |
| 28,2 | 28,72 | 33 | 32 | 0,05 | 0,042 | 0,058 | 120158 |
| 29 | 29,52 | 36,5 | 35,5 | 0,25 | 0,235 | 0,265 | 191837 |
| 29 | 29,52 | 44 | 43 | 0,254 | 0,239 | 0,269 | 120621 |
| 35,2 | 35,82 | 50 | 49 | 0,1 | 0,092 | 0,108 | 977907 |
| 35,2 | 35,82 | 50 | 49 | 0,15 | 0,142 | 0,158 | 977908 |

För samtliga artiklar gäller artikelutgåva / artikelutförande P01
Part issue / Part version P01 applies to all parts


(Uppgift om artikelutgåva gäller ej Volvo Personvagnar.
Information on part issue does not apply to Volvo Car Corporation.)

| | | | |
|--------------------------------------|--------------------------|----------------|-------------|
| Volvo Corporate Standards | BENÄMNING | | |
| | Justerbleck d x D x Tnom | | |
| | TITLE | | |
| | Shim d x D x Tnom | | |
| | RITNING NR / DRAWING NO | UTGÅVA / ISSUE | SIDA / PAGE |
| | 1053453 | 002 | 2 (4) |

| d tol. | | H14 | | D tol. | | h15 | | T | | | Art nr. |
|--------|-------|-------|------|--------|-------|-------|-------|--------|----------|--|---------|
| nom | min | max | nom | max | min | nom | min | max | Part No. | | |
| 35,2 | 35,2 | 35,82 | 50 | 49 | 0,3 | 0,285 | 0,315 | 978912 | | | |
| 35,2 | 35,2 | 35,82 | 50 | 49 | 0,35 | 0,335 | 0,365 | 977909 | | | |
| 35,2 | 35,2 | 35,82 | 50 | 49 | 0,4 | 0,385 | 0,415 | 978913 | | | |
| 35,2 | 35,2 | 35,82 | 50 | 49 | 0,45 | 0,435 | 0,465 | 978914 | | | |
| 35,2 | 35,2 | 35,82 | 50 | 49 | 0,5 | 0,45 | 0,55 | 978915 | | | |
| 35,2 | 35,2 | 35,82 | 50 | 49 | 0,55 | 0,5 | 0,6 | 978916 | | | |
| 43,3 | 43,92 | 43,92 | 50,8 | 49,6 | 0,127 | 0,12 | 0,134 | 120283 | | | |
| 43,3 | 43,92 | 43,92 | 50,8 | 49,6 | 0,254 | 0,243 | 0,265 | 120284 | | | |
| 43,3 | 43,92 | 43,92 | 50,8 | 49,6 | 0,381 | 0,368 | 0,394 | 120285 | | | |
| 44,8 | 45,42 | 45,42 | 71,4 | 70,2 | 0,8 | 0,775 | 0,825 | 120192 | | | |
| 45 | 45,62 | 45,62 | 50 | 49 | 0,05 | 0,042 | 0,058 | 941832 | | | |
| 45 | 45,62 | 45,62 | 50 | 49 | 0,2 | 0,185 | 0,215 | 941833 | | | |
| 45 | 45,62 | 45,62 | 50 | 49 | 0,4 | 0,385 | 0,415 | 941834 | | | |
| 45 | 45,62 | 45,62 | 57 | 55,8 | 0,254 | 0,239 | 0,269 | 120622 | | | |
| 45 | 45,62 | 45,62 | 60 | 58,8 | 0,2 | 0,178 | 0,222 | 943831 | | | |
| 48 | 48,62 | 48,62 | 60 | 58,8 | 0,05 | 0,042 | 0,058 | 943174 | | | |
| 50,2 | 50,94 | 50,94 | 60 | 58,8 | 0,2 | 0,192 | 0,208 | 968057 | | | |
| 50,2 | 50,94 | 50,94 | 60 | 58,8 | 0,05 | 0,042 | 0,058 | 944522 | | | |
| 54 | 54,74 | 54,74 | 61 | 59,8 | 0,05 | 0,042 | 0,058 | 943923 | | | |
| 58 | 58,74 | 58,74 | 72 | 70,8 | 0,15 | 0,142 | 0,158 | 966796 | | | |
| 58 | 58,74 | 58,74 | 72 | 70,8 | 0,35 | 0,342 | 0,358 | 942166 | | | |
| 60 | 60,74 | 60,74 | 71 | 69,8 | 0,1 | 0,092 | 0,108 | 977910 | | | |
| 60 | 60,74 | 60,74 | 71 | 69,8 | 0,15 | 0,142 | 0,158 | 977911 | | | |
| 60 | 60,74 | 60,74 | 71 | 69,8 | 0,35 | 0,335 | 0,365 | 977912 | | | |
| 61 | 61,74 | 61,74 | 71,5 | 70,3 | 0,075 | 0,069 | 0,081 | 192237 | | | |
| 61 | 61,74 | 61,74 | 71,5 | 70,3 | 0,25 | 0,235 | 0,265 | 191841 | | | |
| 61 | 61,74 | 61,74 | 71,5 | 70,3 | 0,6 | 0,577 | 0,623 | 948008 | | | |
| 61 | 61,74 | 61,74 | 71,5 | 70,3 | 0,75 | 0,727 | 0,773 | 948009 | | | |
| 61 | 61,74 | 61,74 | 71,5 | 70,3 | 0,9 | 0,877 | 0,923 | 948010 | | | |
| 62 | 62,74 | 62,74 | 71 | 69,8 | 0,05 | 0,042 | 0,058 | 941835 | | | |
| 63,5 | 64,24 | 64,24 | 75,5 | 74,3 | 0,6 | 0,577 | 0,623 | 969361 | | | |
| 63,5 | 64,24 | 64,24 | 75,5 | 74,3 | 0,75 | 0,727 | 0,773 | 969362 | | | |
| 63,5 | 64,24 | 64,24 | 75,5 | 74,3 | 0,9 | 0,877 | 0,923 | 969363 | | | |
| 63,5 | 64,24 | 64,24 | 75,5 | 74,3 | 1 | 0,977 | 1,023 | 969364 | | | |
| 63,5 | 64,24 | 64,24 | 75,8 | 74,6 | 0,254 | 0,239 | 0,269 | 120623 | | | |
| 70,5 | 71,24 | 71,24 | 79 | 77,8 | 0,05 | 0,042 | 0,058 | 944561 | | | |
| 75 | 75,74 | 75,74 | 84 | 82,6 | 0,05 | 0,042 | 0,058 | 967352 | | | |
| 75 | 75,74 | 75,74 | 84 | 82,6 | 0,2 | 0,185 | 0,215 | 941824 | | | |
| 75 | 75,74 | 75,74 | 84 | 82,6 | 0,4 | 0,384 | 0,415 | 941825 | | | |
| 75 | 75,74 | 75,74 | 87 | 85,6 | 0,1 | 0,092 | 0,108 | 977913 | | | |
| 75 | 75,74 | 75,74 | 87 | 85,6 | 0,15 | 0,142 | 0,158 | 977914 | | | |
| 75 | 75,74 | 75,74 | 87 | 85,6 | 0,35 | 0,335 | 0,365 | 977915 | | | |

För samtliga artiklar gäller artikelutgåva / artikelutförande P01
Part issue / Part version P01 applies to all parts


(Uppgift om artikelutgåva gäller ej Volvo Personvagnar.
Information on part issue does not apply to Volvo Car Corporation.)

| | | | |
|-------------------------------------------------------------------------------------------------------------------------|--------------------------|-------------|--|
|  Volvo Corporate Standards | BENÄMNING | | |
| | Justerbleck d x D x Tnom | | |
| | TITLE | | |
| | Shim d x D x Tnom | | |
| RITNING NR / DRAWING NO | UTGÅVA / ISSUE | SIDA / PAGE | |
| 1053453 | 002 | 3 (4) | |

| d tol. | | H14 | | D tol. | | h15 | | T | | | Art nr. |
|--------|-----|--------|-----|--------|-------|------|-------|--------|----------|--|---------|
| nom | min | max | nom | max | min | nom | min | max | Part No. | | |
| 78 | | 78,74 | 89 | | 87,6 | 0,05 | 0,042 | 0,058 | 943252 | | |
| 78 | | 78,74 | 89 | | 87,6 | 0,2 | 0,185 | 0,215 | 943253 | | |
| 80 | | 80,74 | 89 | | 87,6 | 0,2 | 0,185 | 0,215 | 943867 | | |
| 80 | | 80,74 | 89 | | 87,6 | 0,4 | 0,385 | 0,415 | 943868 | | |
| 80 | | 80,74 | 89 | | 87,6 | 0,3 | 0,285 | 0,315 | 967557 | | |
| 86 | | 86,87 | 94 | | 92,6 | 0,05 | 0,042 | 0,058 | 941826 | | |
| 86 | | 86,87 | 94 | | 92,6 | 0,2 | 0,185 | 0,215 | 941827 | | |
| 86 | | 86,87 | 94 | | 92,6 | 0,35 | 0,335 | 0,365 | 948230 | | |
| 90,5 | | 91,37 | 98 | | 96,6 | 0,05 | 0,042 | 0,058 | 948486 | | |
| 90,5 | | 91,37 | 98 | | 96,6 | 0,1 | 0,092 | 0,108 | 948487 | | |
| 90,5 | | 91,37 | 98 | | 96,6 | 0,2 | 0,192 | 0,208 | 948488 | | |
| 93 | | 93,87 | 99 | | 97,6 | 0,05 | 0,042 | 0,058 | 941821 | | |
| 93 | | 93,87 | 99 | | 97,6 | 0,2 | 0,185 | 0,215 | 941822 | | |
| 97 | | 97,87 | 102 | | 100,6 | 0,05 | 0,042 | 0,058 | 943869 | | |
| 97 | | 97,87 | 102 | | 100,6 | 0,1 | 0,092 | 0,108 | 946179 | | |
| 97 | | 97,87 | 102 | | 100,6 | 0,2 | 0,185 | 0,215 | 943870 | | |
| 100 | | 100,87 | 109 | | 107,6 | 0,2 | 0,185 | 0,215 | 965735 | | |
| 122 | | 123 | 130 | | 128,4 | 0,05 | 0,045 | 0,055 | 965737 | | |
| 122 | | 123 | 130 | | 128,4 | 0,2 | 0,185 | 0,0215 | 965739 | | |

För samtliga artiklar gäller artikelutgåva / artikelutförande P01
Part issue / Part version P01 applies to all parts

(Uppgift om artikelutgåva gäller ej Volvo Personvagnar.
Information on part issue does not apply to Volvo Car Corporation.)

| | | | |
|-------------------------------------------------------------------------------------------------------------------------|--------------------------|-------------|--|
|  Volvo Corporate Standards | BENÄMNING | | |
| | Justerbleck d x D x Tnom | | |
| | TITLE | | |
| | Shim d x D x Tnom | | |
| RITNING NR / DRAWING NO | UTGÅVA / ISSUE | SIDA / PAGE | |
| 1053453 | 002 | 4 (4) | |