

ÄNDRINGSINFORMATION CHANGE INFORMATION	DATUM DATE	SIDA PAGE	ÄNDRING CHANGE T = TILLKOMMER / ADDED V = VAR / WAS U = UTGÅR / DELETED	<b>STANDARD</b>
2766	97-11-14		Se Ål / See CI	

## JUSTERBLECK

Stål  
Speciella toleranser  
 $d \leq 85$

## SHIMS

Steel  
Special tolerances  
 $d \leq 85$

### KRAV

#### Material

Stål 1265-16 STD 1112,65 alt. 1160-16  
STD 1111,6.

#### Övrigt

Max kupighet för justerbleck med  $T > 0,5$  mm,  
I T 11 (Basmått d).

Tillverkningsbestämmelser STD 7151,52.

Symboler, beteckningar och allmänt ritsätt  
STD 5023,501.

### REQUIREMENTS

#### Material


Steel 1265-16 STD 1112,65 alt. 1160-16  
STD 1111,6.

#### Others

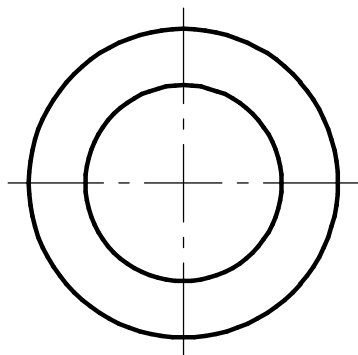
Max convexity for shims with  $T > 0,5$  mm,  
I T 11 (Basic dim. d).

Manufacturing specifications STD 7151,52.

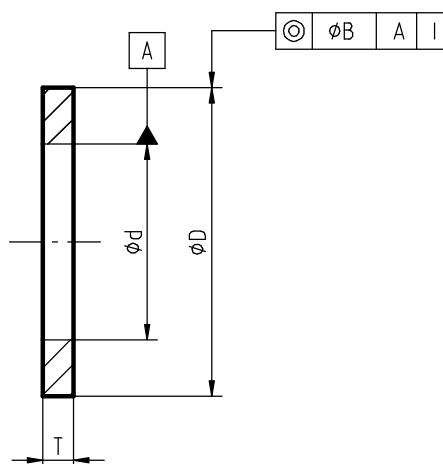
Symbols, designations and general drawing  
methods STD 5023,501.

GODKÄND / APPROVED 97-11-14, S Jarde		UPPRÄTTAD / ESTABLISHED 1997-11-14, A-S Lagesson	
AVD / DEPT 6855	FUNCT. GROUP 1153	BENÄMNING Justerbleck d x D x Tnom	
NOTICE. THIS DOCUMENT CONTAINS PROPRIETARY INFORMATION AND SHALL NOT BE USED OR REPRODUCED OR ITS CONTENTS DISCLOSED IN WHOLE OR IN PART, WITHOUT THE PRIOR WRITTEN CONSENT OF VOLVO CORPORATE STANDARDS.		TITLE Shim d x D x Tnom	
 <b>Volvo Corporate Standards</b>		DOKUMENTTYP	
		TABELLRITNING	
		DOCUMENT TYPE	
		TABULAR DRAWING	
RITNING NR / DRAWING NO <b>1053454</b>		UTGÅVA / ISSUE <b>001</b>	SIDA / PAGE <b>1 (2)</b>

## Dimensioner



## Dimensions



d			D			T			B	Art nr. Part No.
nom	min	max	nom	min	max	nom	min	max		
8,5	8,5	8,86	13	12,65	13,35	1	0,92	1,03	0,18	18696
20,8	20,8	20,9	50	49,5	50,5	0,35	0,335	0,365	0,26	93890
25	25	25,1	61,5	61,3	61,5	1	0,97	1,03	0,26	87659
28,6	28,6	28,7	72,4	72,15	72,4	1	0,97	1,03	0,26	80506
30	30,065	30,275	42	41,67	41,92	0,1	0,07	0,1	0,26	948050
30	30,065	30,275	42	41,67	41,92	0,5	0,45	0,5	0,26	948053
30	30,065	30,275	42	41,67	41,92	1	0,95	1	0,26	948054
44,5	44	45	50,2	49,7	50,2	0,05	0,042	0,058	0,38	949048
44,5	44	45	50,2	49,7	50,2	0,1	0,092	0,108	0,38	948298
44,5	44	45	50,2	49,7	50,2	0,15	0,142	0,158	0,38	948299
44,5	44	45	50,2	49,7	50,2	0,35	0,335	0,365	0,38	948300
44,5	44	45	50,2	49,7	50,2	0,5	0,48	0,52	0,38	948301
44,5	44	45	50,2	49,7	50,2	0,7	0,677	0,723	0,38	948302
44,5	44	45	50,2	49,7	50,2	1	0,97	1,03	0,38	948303
66	66	66,74	75	74,75	75	1	0,97	1,03	0,38	86226
75	75	75,74	89,8	89,45	89,8	0,1	0,092	0,108	0,38	84222
75	75	75,74	89,8	89,45	89,8	0,35	0,335	0,365	0,38	84221
75	75	75,74	89,8	89,45	89,8	1	0,97	1,03	0,38	84220
76,5	76,35	76,65	89	88,7	89	0,1	0,092	0,108	0,38	21756
76,5	76,35	76,65	89	88,7	89	0,15	0,142	0,158	0,38	21757
76,5	76,35	76,65	89	88,7	89	0,35	0,335	0,365	0,38	23430
84	84	84,87	99,8	99,6	99,8	0,1	0,092	0,108	0,44	62220
84	84	84,87	99,8	99,6	99,8	0,35	0,335	0,365	0,44	62219
84	84	84,87	99,8	99,6	99,8	1	0,97	1,03	0,44	62218

För samtliga artiklar gäller artikelutgåva / artikelutförande P01

Part issue / Part version P01 applies to all parts

(Uppgift om artikelutgåva gäller ej Volvo Personvagnar.

Information on part issue does not apply to Volvo Car Corporation.)

 <b>Volvo Corporate Standards</b>	BENÄMNING		
	Justerbleck d x D x Tnom		
	TITLE		
	Shim d x D x Tnom		
	RITNING NR / DRAWING NO	UTGÅVA / ISSUE	SIDA / PAGE
	1053454	001	2 (2)