

ÄNDRINGSINFORMATION CHANGE INFORMATION	DATUM DATE	SIDA PAGE	ÄNDRING CHANGE T = TILLKOMMER / ADDED V = VAR / WAS U = UTGÅR / DELETED	STANDARD
4577	2000-01-24		Se Äl / See CI	

VIKBRICKOR	TAB WASHERS
Stål	Steel

KRAV**Material**

Stål 1265-91 STD 1112,65.

Övrigt

Fria från grader, skarpa kanter och andra defekter som minskar användbarheten.

Symboler, beteckningar och allmänt ritsätt STD 5023,501.


REQUIREMENTS**Material**

Steel 1265-91 STD 1112,65.

Others

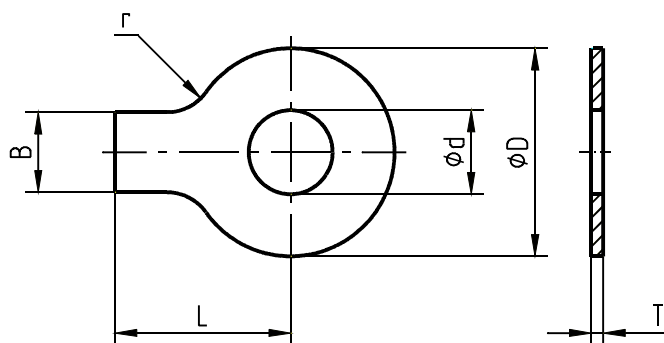
Free from burrs, sharp edges and other defects which may lessen the usability.

Symbols, designations and general drawing methods STD 5023,501.

GODKÄND / APPROVED 2000-01-24, S Larsson		UPPRÄTTAD / ESTABLISHED 2000-01-24, G Ohlén	
AVD / DEPT 6857	FUNCT. GROUP 1156	BENÄMNING Vikbricka d x D x t	
 Volvo Corporate Standards		TITLE Tab washer d x D x t	
		DOKUMENTTYP TABELLRITNING DOCUMENT TYPE TABULAR DRAWING	
RITNING NR / DRAWING NO 1054200		UTGÅVA / ISSUE 001	SIDA / PAGE 1 (2)

Dimensioner

Dimensions



d		D		B		L		r		T	Avsedd för gänga Intended for thread		Art nr Part No.
nom.	tol. 1)	nom.	tol. 2)	nom.	tol. 2)	min	max	min	max	±0,05	M-gänga M-thread	UN-gänga UN-thread	
6,4	+0,3	19	-0,5	7	-0,3	17,2	18,8	3,63	4,38	0,5	6	1/4	190059
8,4	+0,3	22	-0,5	8	-0,3	19,2	20,8	3,63	4,38	0,75	8	5/16	190296
10,5	+0,4	26	-0,5	10	-0,3	21,2	22,8	5,55	6,45	0,75	10	-	190293

1) Undre gränsavmått = 0.

1) Lower deviation = 0.

2) Övre gränsavmått = 0.

2) Upper deviation = 0.

För samtliga artiklar gäller artikelutgåva / artikelutförande P01

Part issue / Part version P01 applies to all parts

(Uppgift om artikelutgåva gäller ej Volvo Personvagnar

Information on part issue does not apply to Volvo Car Corporation)

INFORMATION

Överensstämmer med DIN 93.

INFORMATION

Conforms to DIN 93.

 Volvo Corporate Standards	BENÄMNING		
	Vikbricka d x D x t		
	TITLE		
	Tab washer d x D x t		
RITNING NR / DRAWING NO		UTGÅVA / ISSUE	SIDA / PAGE
1054200		001	2 (2)