

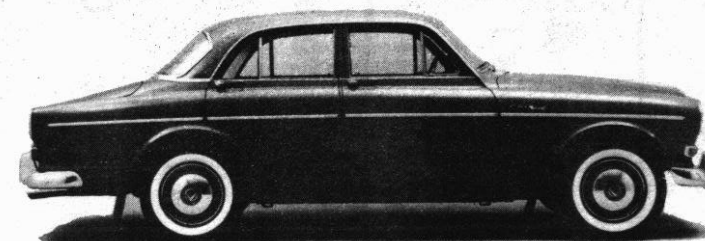
NR	SMÖRJSTÄLLE	SHELL SMÖRMEDEL	SERVICE VAR	INSTRUKTIONER
13	Vattenpump (ej B 18-motor)	Retinax A	500:e mil	Smörjspruta — 1 nippel (smörj sparsamt)
14	Strömfördelare — axel	X-100 10W	500:e mil	Oljekanna — 1 oljekopp - några droppar olja
	— filtveke	X-100 10W	1000:e mil	Oljekanna — några droppar olja på filtveken
	— kam	Retinax A	1000:e mil	Infettas försiktigt
15	Vevhusventilation	—	1000:e mil	Demontera filtret, tvätta i bensin, torka samt återmontera
16	Styrsnäcka	Spirax 80 E.P.	500:e mil	Kontrollera oljenivån
17	Bromsvätskebehållare	Donax B	500:e mil	Kontrollera vätskenivån
18	Kopplingsvätskebehållare	Donax B	500:e mil	Kontrollera vätskenivån
19	Förgasarnas dämpningscylindrar (Sportmotor)	X-100 20W	500:e mil el. varje oljebyte	Olja påfylls i hålet så att inre röret, men ej delen ovanför denna, blir full
20	Generator (Ej sportmotor)	X-100 20W	1000:e mil	Oljekanna — fyll smörjkoppen
21	Kylsystem	Donax C och Anti-Freeze	Vid behov	Systemet rensoplas grundligt och spruckna slangar och slangförbindningar utbytes. För undvikande av rostbildning i kylsystemet rekommenderas <i>Shell Donax C</i> rostskyddsmedel i en koncentration av 1,5 volymprocent i kylvattnet. Under den kalla årstiden rekommenderas <i>Shell Anti-Freeze</i> frostskyddsvätska, dock ej med inblandning av <i>Shell Donax C</i> .

SERVICE-INTERVALLER		ALLMÄNNA SPECIFIKATIONER	RINGUTRUSTNING		RYMDER I LITER (ca)
Intervall	Smörjställe nr		Dimensioner	Tryck i kg/cm ² fram bak	
500:e mil	1, 2, 3, 4, 6, 8, 12, 13, 14, 16, 17, 18, 19	Motor B 16 A: Cyl.-volym 1580 cm ³ Effekt (DIN) 60 hk vid 4500 r/m (SAE) 66 hk vid 4500 r/m Kompr.-förh. 7,4 Motor B 16 B: Cyl.-volym 1580 cm ³ Effekt (DIN) 76 hk vid 5500 r/m (SAE) 85 hk vid 5500 r/m Kompr.-förh. 8,2 Motor B 18 A: Cyl. volym 1780 cm ³ Effekt (DIN) 68 hk vid 4500 r m (SAE) 75 hk vid 4500 r m Kompr. förh. 8,5 Motor B 18 D: Cyl. volym 1780 cm ³ Effekt (DIN) 80 hk vid 5000 r m (SAE) 90 hk vid 5000 r m Kompr. förh. 8,5	5,90 x 15	1,4 1,6	Motor B 16, exkl. oljefilter 2,75 „ B 16, inkl. „ 3,5 Motor B 18, exkl. oljefilter 3,25 „ B 18, inkl. „ 3,75 Växellåda 0,75 I. o. m. chassinr 54399 0,5 lit. för 3-växl. och 0,9 lit. för 4-växl. växellåda, därefter 0,75 lit. för båda. Med överväxel 1,8 lit.
1000:e mil	11, 12, 14, 15, 20				Bakaxelhus 1,25 Kylsystem 8,5 Bränsletank 45 Styrsnäcka 0,2
2000:e mil	2, 3, 9, 12				
4000:e mil	10				
2 ggr/år	5				
1 gång/år	7				
Vid behov	21				

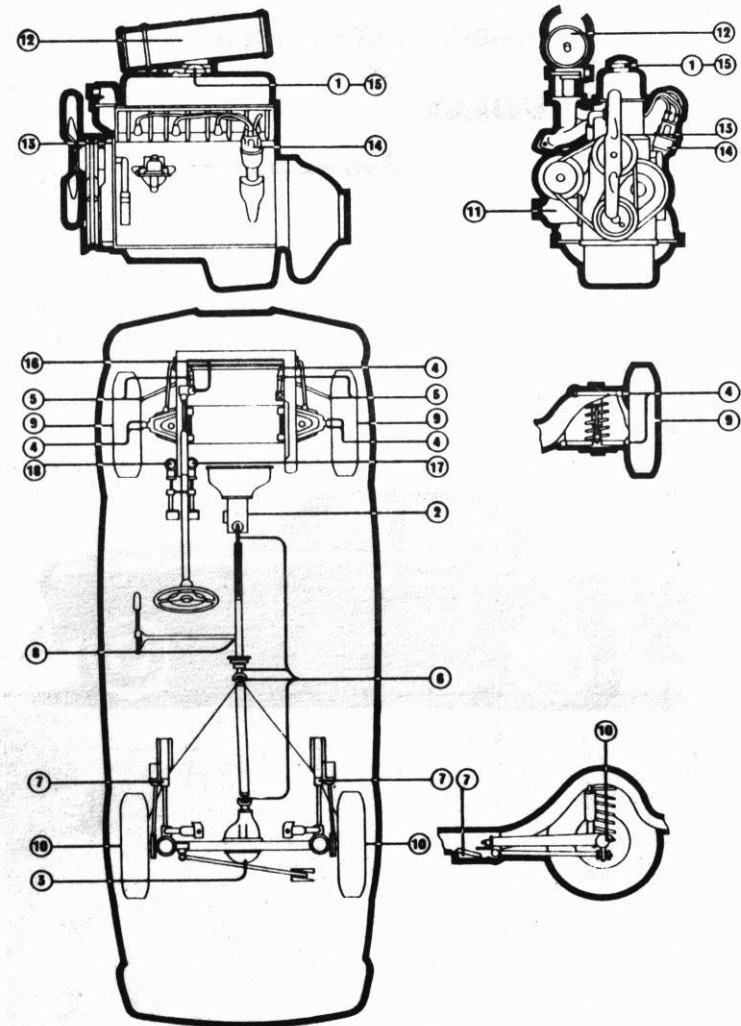
Smörjningsföreskrifter för

VOLVO

Amazon



VOLVO Amazon 1961/62



NR	SMÖRJSTÄLLE	SHELL SMÖRJMEDEL	SERVICE VAR	INSTRUKTIONER
1	Motor Året om alt. över 0° C under 0° C	X-100 10W/30 X-100 20W X-100 10W	Bränsle- påfyllning 500:e mil	Kontrollera oljenivån Oljebyte (Om bilen till största delen användes för kortare körningar med upprepade kallstarter, bör — speciellt vintertid — oljebyte ske med tätare intervaller, exempelvis var 250:e mil)
2	Växellåda Växellåda med överväxel	Spirax 80 E.P. X-100 30	500:e mil 2000:e mil	Kontrollera oljenivån Oljebyte
3	Bakaxel Året om	Spirax 80 E. P.	500:e mil 2000:e mil	Kontrollera oljenivån Oljebyte
4	Styrinrättning — övre och nedre kulleleder	Retinax A	500:e mil	Smörjspruta — 4 nipplar (På vissa serier vagnar saknar övre resp. nedre kulleleden nippel och behöver ej smörjas)
5	Parallell- och styrstagsleder	Retinax A	1 gång/år	Smörjes i samband med inspektion av gummitätningar. (Utföres på verkstad)
6	Kardanaxel — splinesaxel — knutar	Retinax A	500:e mil	Smörjspruta — 1 nippel — 3 nipplar
7	Handbromswire	Retinax A	2 ggr/år	Påstrykes
8	Handbromswire — dragstången vid saxpinnen	X-100 10W	500:e mil	Oljekanna — några droppar olja
9	Hjullager — främre	Retinax A	2000:e mil	Ompackas (Utföres på verkstad)
10	Hjullager — bakre	Retinax A	4000:e mil	Ompackas (Utföres på verkstad)
11	Oljefilter (B-16-motor)	—	1000:e mil el. vartannat oljebyte	Rengör i bensin samt montera ny filterinsats och packning. Om filtret ej bytes samband med oljebyte påfylls 0,75/lit. motorolja
	Oljefilter (B 18-motor)	—	1000:e mil el. vartannat oljebyte	Byt oljerensare komplett. Specialverktyg erfordras. Om filtret ej bytes i samband med oljebyte i motor påfylls 0,5 liter motorolja
12	Luftrenare (B 16A-motor)	—	500:e mil	Demontera filtret, rengör i bensin, torka, doppa i olja, tillåt avrinna samt återmontera
	Luftrenare (B 16B, B 18D-motor)	—	500:e mil 2000:e mil	Vid dammigt väglag renblås Luftrenare komplett utbytes
	Luftrenare (B 18A-motor med pappersfilter)	—	2000:e mil	Byt insatsen och rengör behållaren med fuktig trasa
	Luftrenare (18A-motor med oljerensare)	X-100 20W	1000:e mil	Byt olja och rengör detaljerna

VÄND!